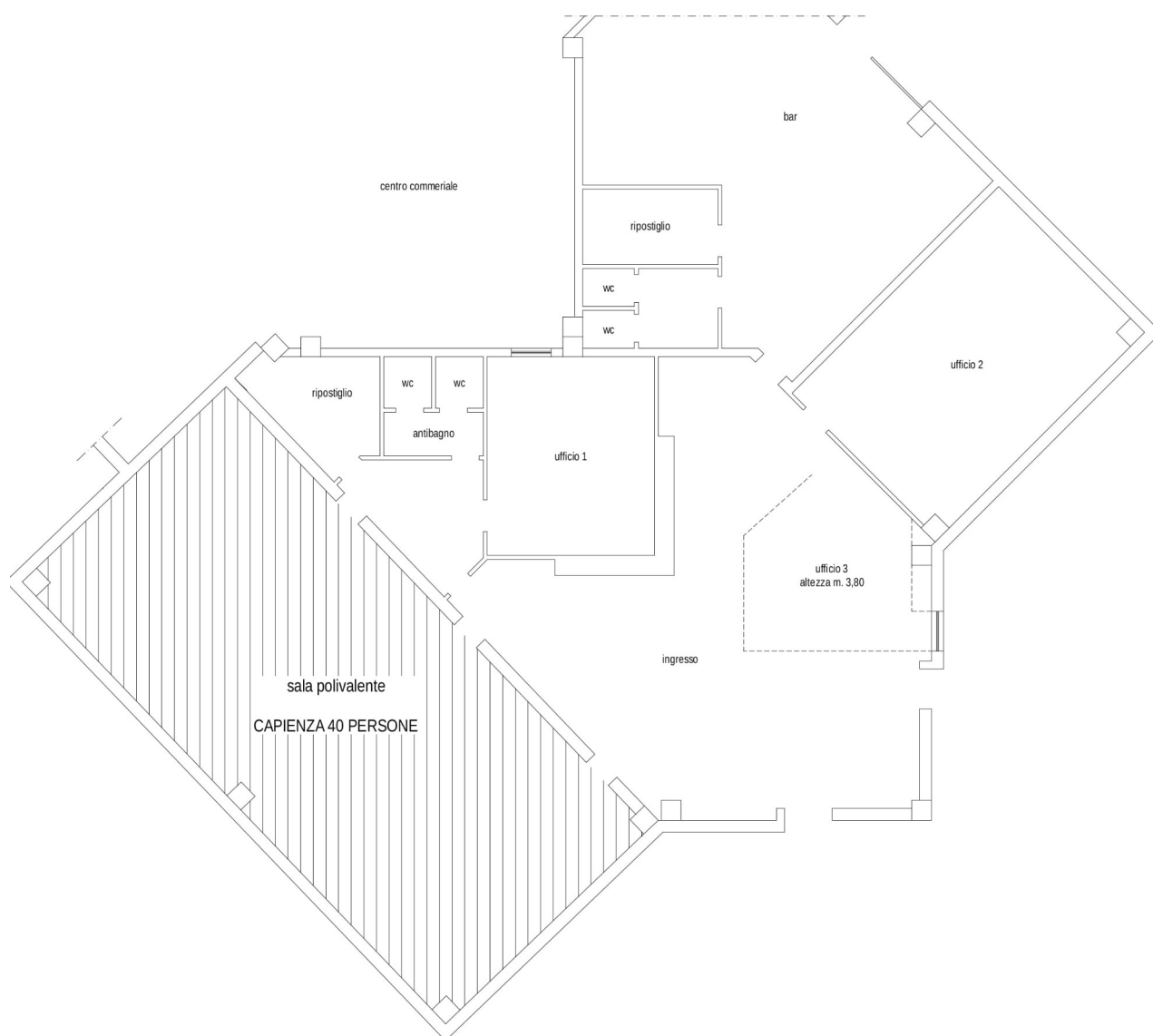


CODICE IMMOBILE **VF39**

UBICAZIONE : VIA FARA 39 EX CDQ NORD
DESCRIZIONE: LOCALE PIANO TERRA - SALA
POLIFUNZIONALE

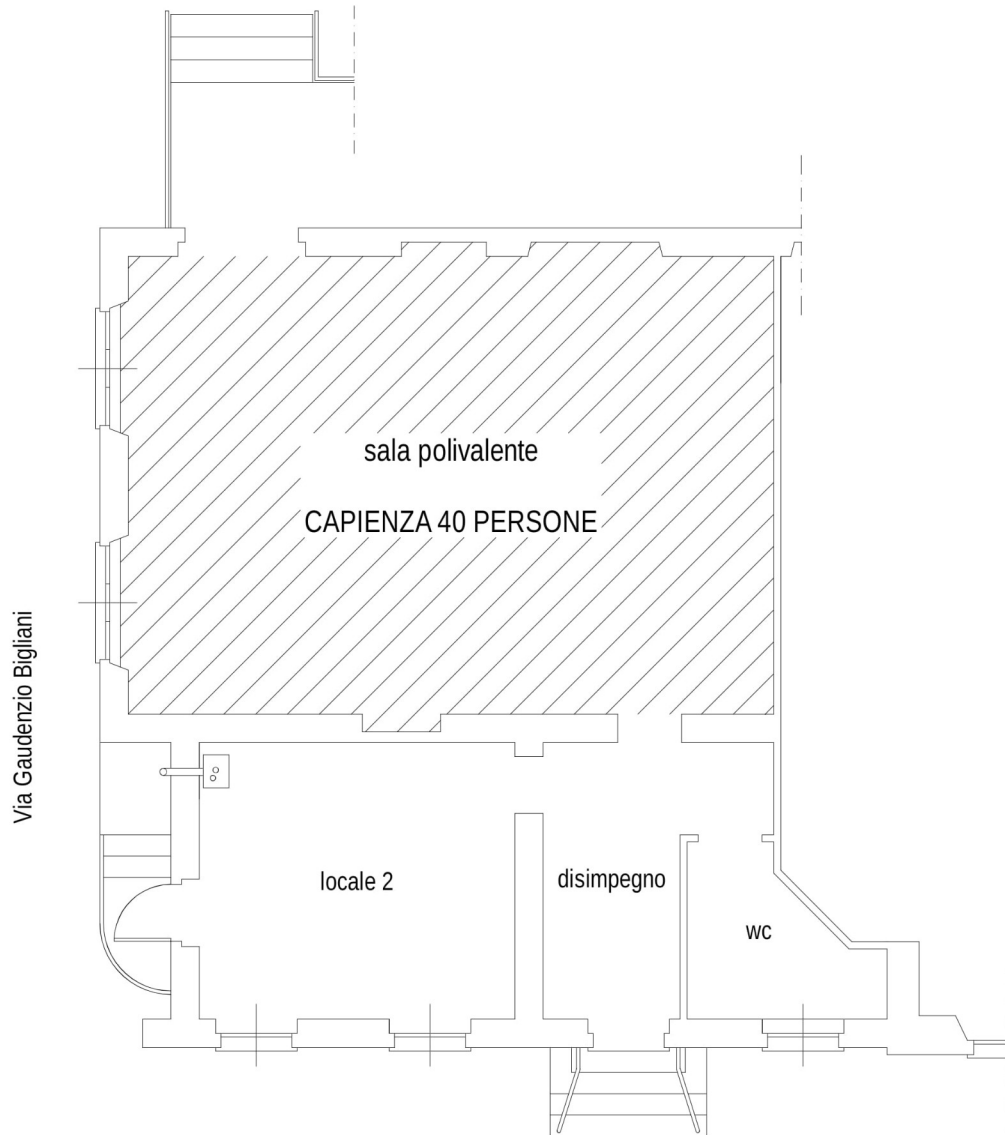


SUPERFICIE: 110 mq
CAPACITÀ MAX: 40
ACCESSO DISABILI: SI'

CODICE IMMOBILE **PML**

**UBICAZIONE: LUMELLOGNO - VIA MURATORI ANGOLO VIA
BIGLIANI (P.ZZA MARTIRI)**

**DESCRIZIONE: LOCALE PRIMO PIANO -
SALA POLIFUNZIONALE**



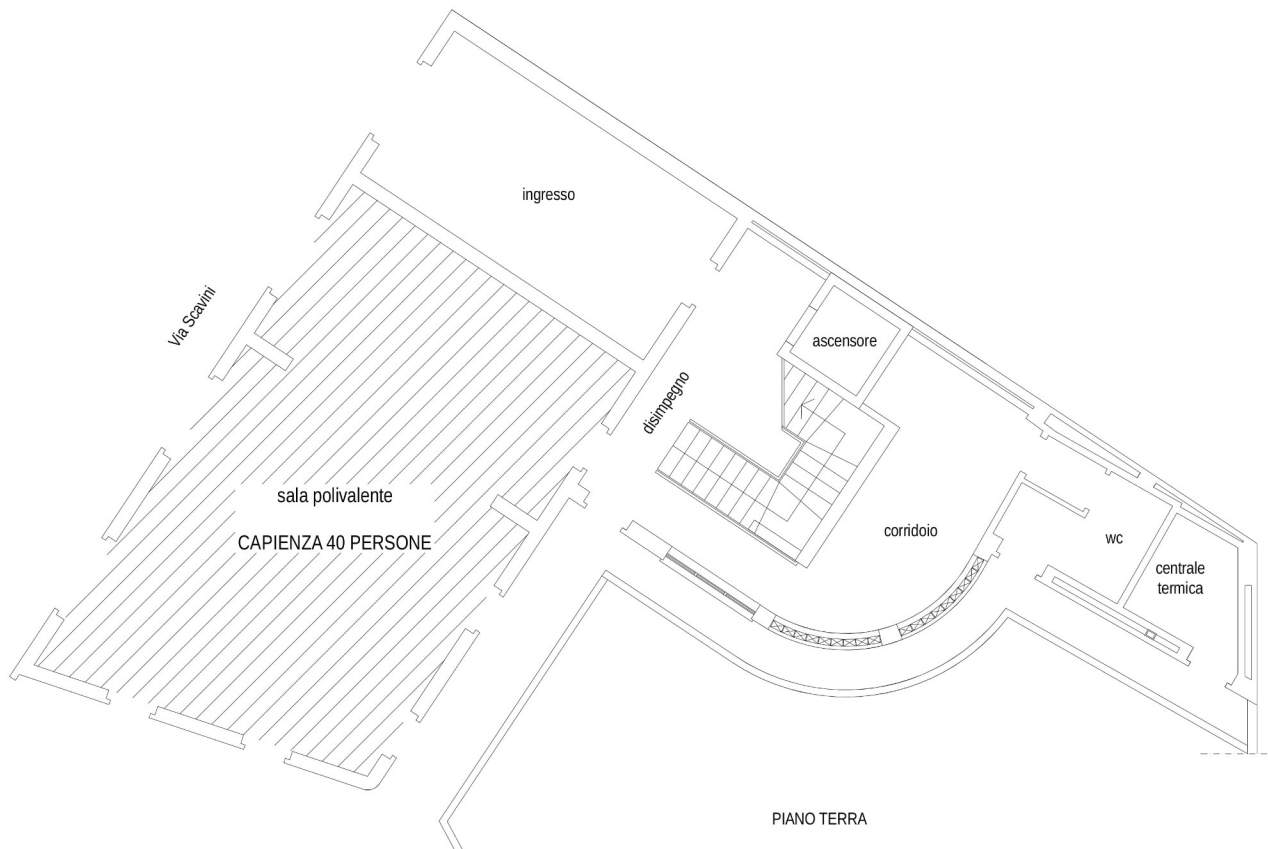
Via Pier Lombardo (Piazza Martiri Lumello)gno)

SUPERFICIE: 60 mq

CAPIENZA MAX: 40

ACCESSO DISABILI: NO

CODICE IMMOBILE **SC**
UBICAZIONE: PIAZZA SACRO CUORE, 5
DESCRIZIONE: LOCALE PIANO TERRA
SALA POLIFUNZIONALE



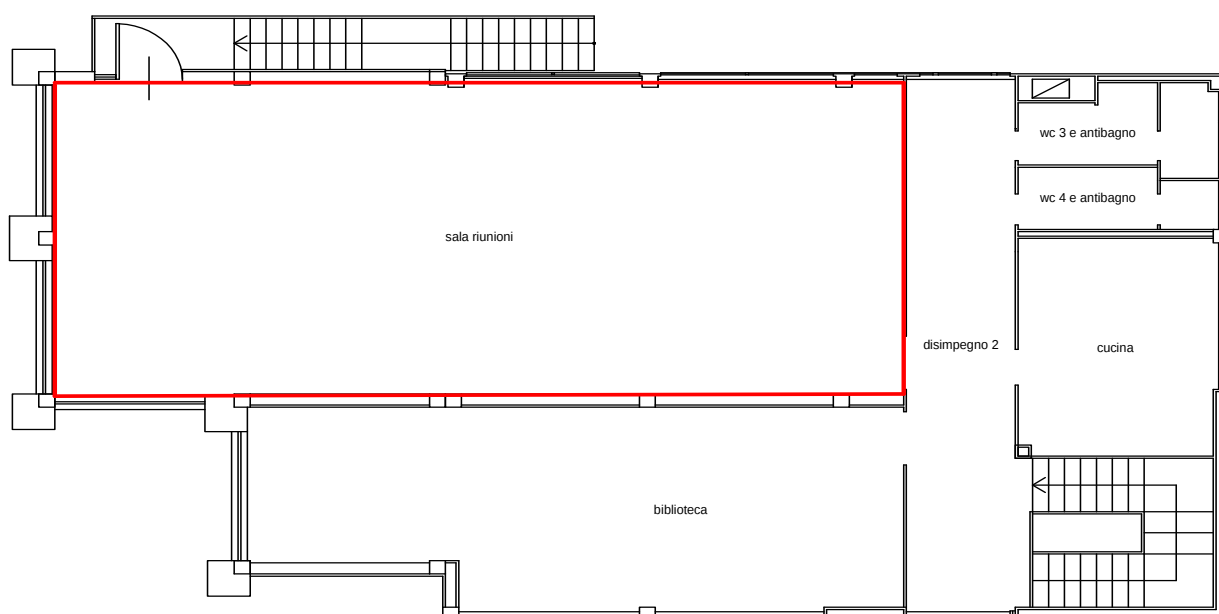
SUPERFICIE: 80 mq
CAPIENZA MAX: 40
ACCESSO DISABILI: SI'

CODICE IMMOBILE **SR10**

UBICAZIONE : LARGO CANTORE 10 EX CDQ SAN ROCCO

DESCRIZIONE: LOCALE PRIMO PIANO - SALA

POLIFUNZIONALE



SUPERFICIE: 113 mq

CAPIENZA MAX: 80

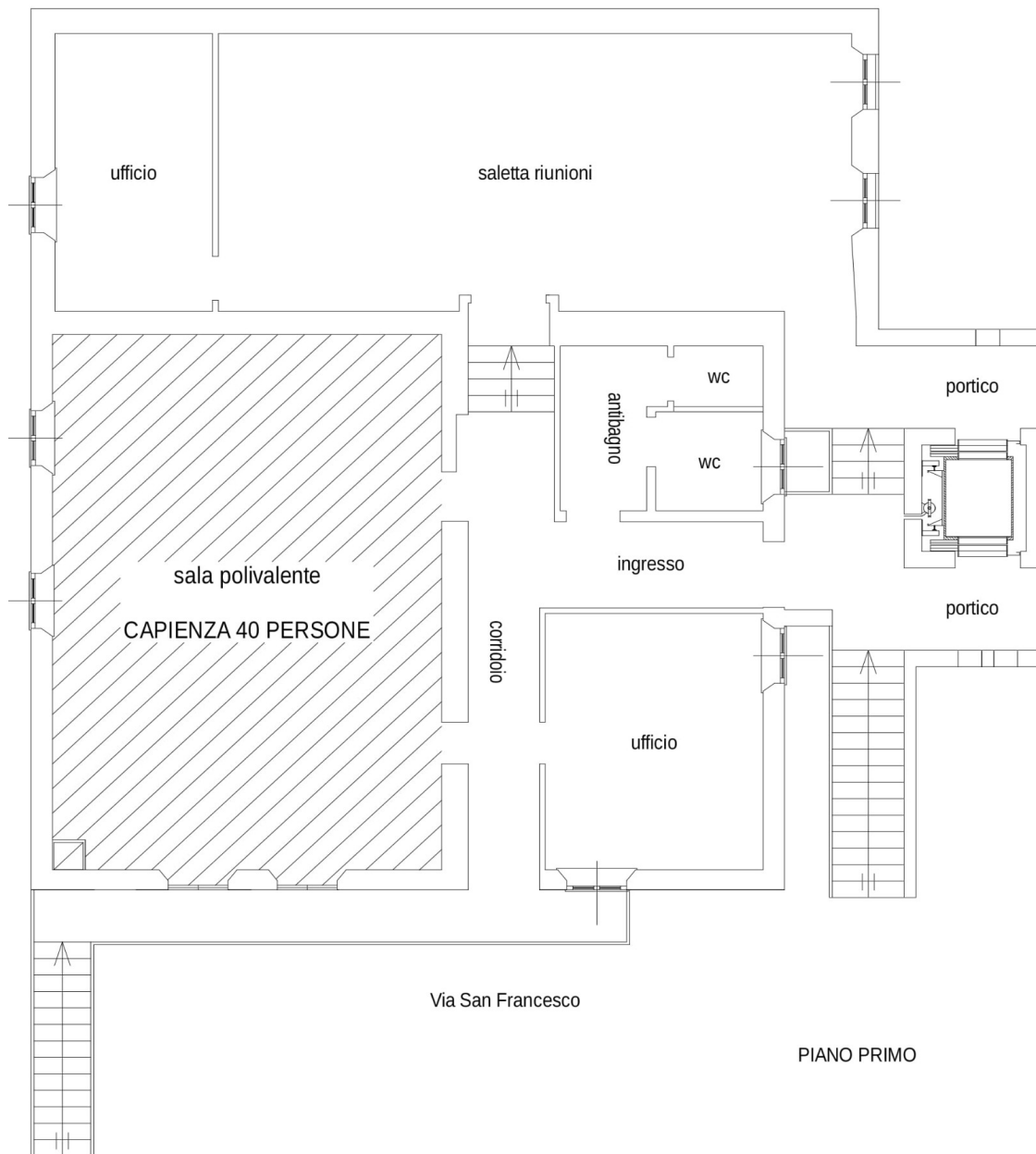
ACCESSO DISABILI: NO

CODICE IMMOBILE **SF25**

UBICAZIONE: VIA S. FRANCESCO 25 - PERNATE

DESCRIZIONE: LOCALE PRIMO PIANO

SALA POLIFUNZIONALE



SUPERFICIE: 65 mq

CAPIENZA MAX: 40

ACCESSO DISABILI: NO