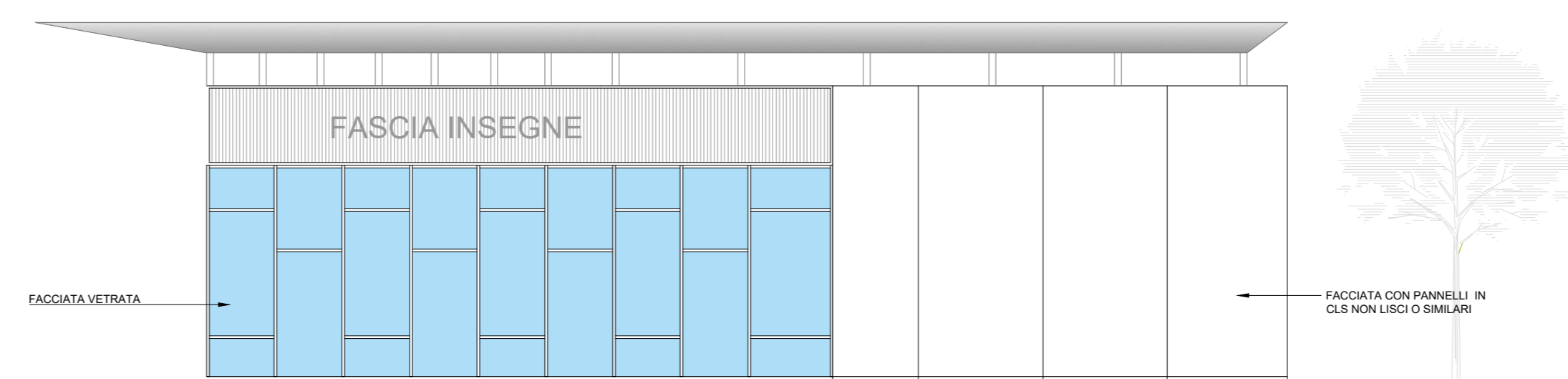
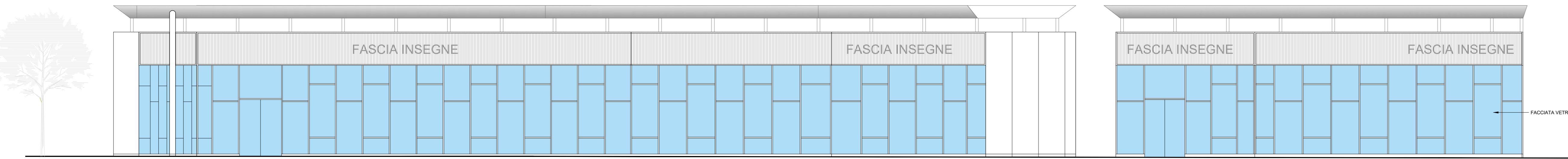


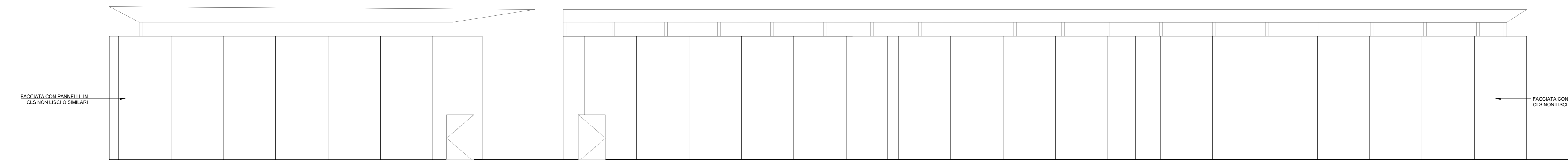
PROSPETTO SU PIAZZA PASTEUR



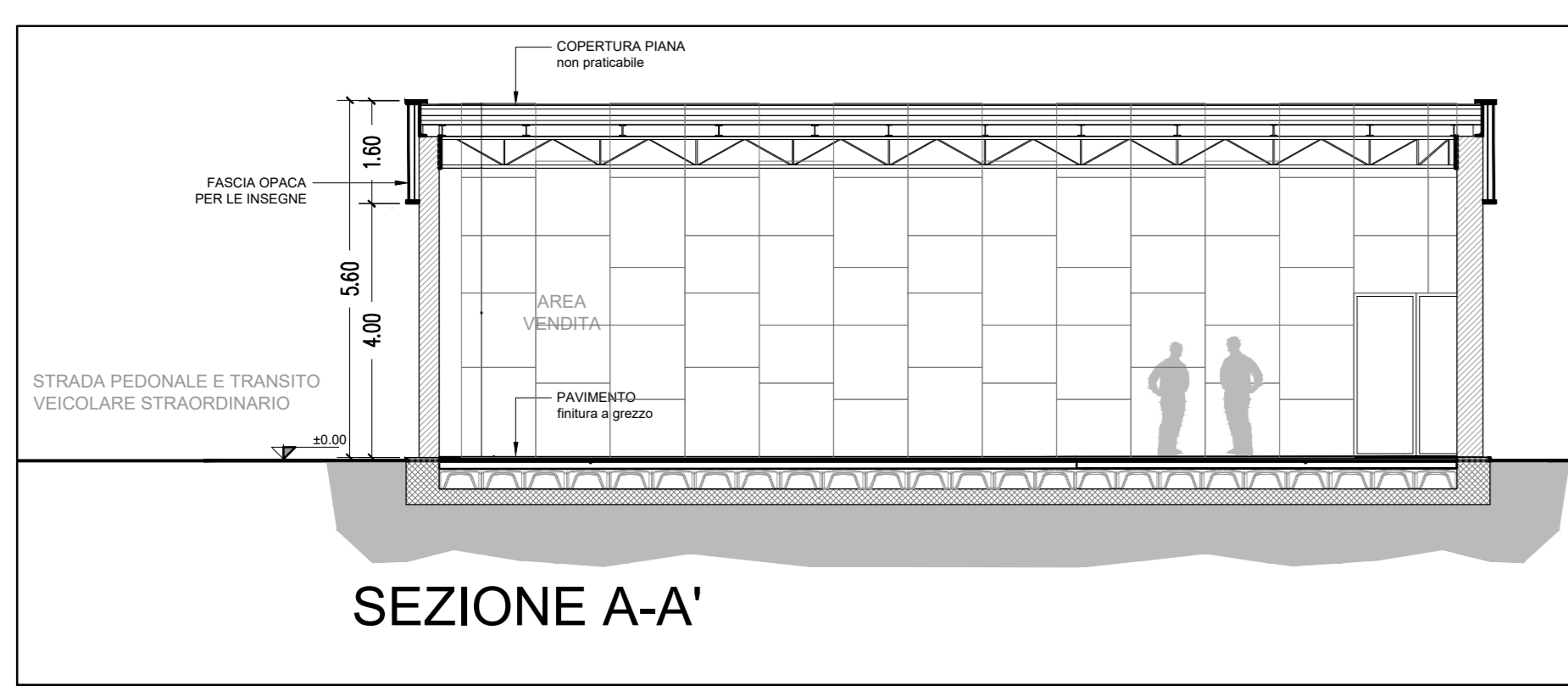
PROSPETTO LATERALE



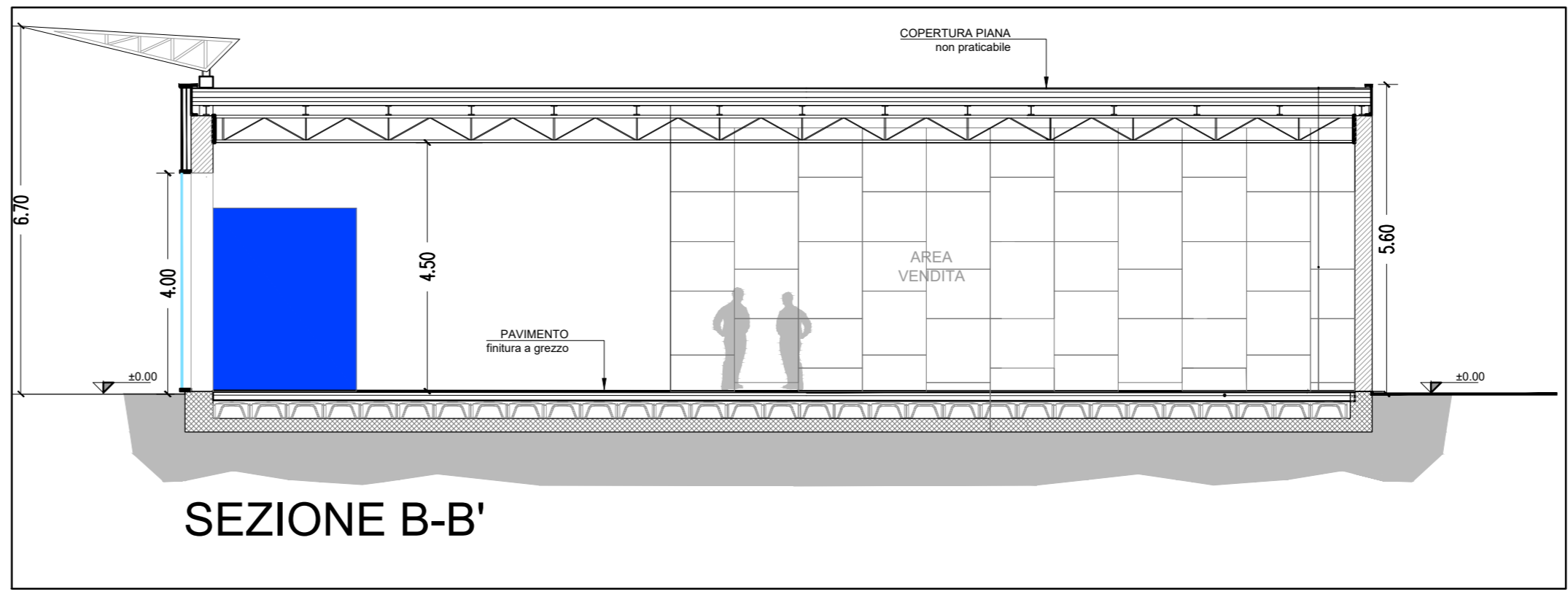
PROSPETTO SU PIAZZA INTERNA



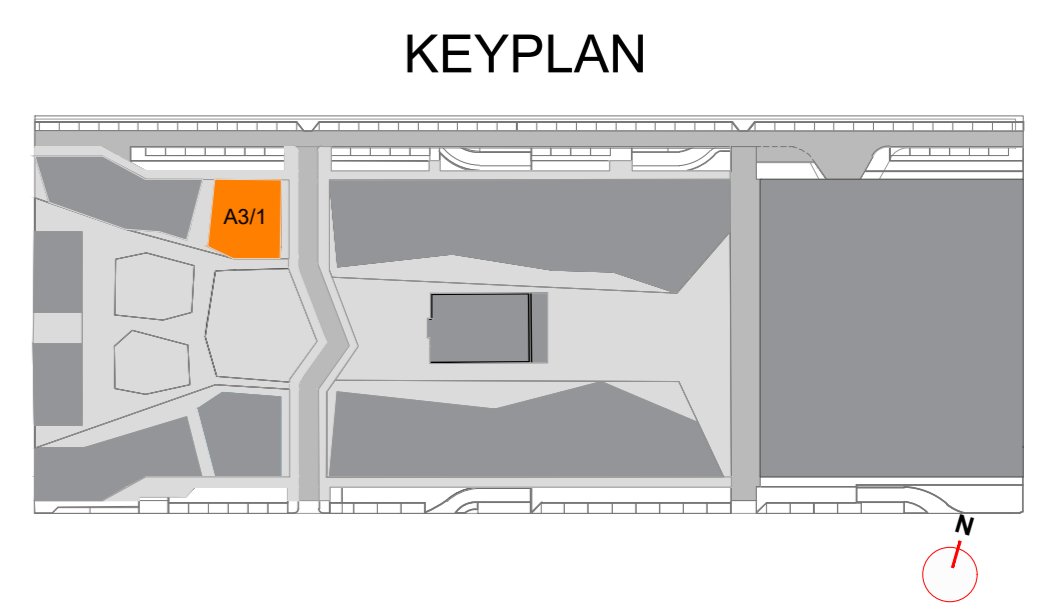
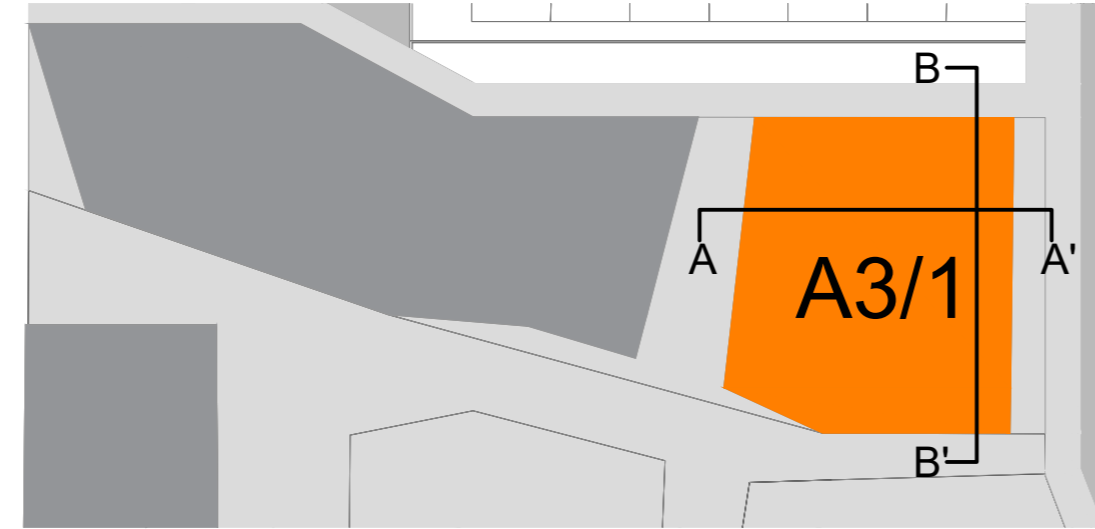
PROSPETTO SU VIA LEGNANO



SEZIONE A-A'



SEZIONE B-B'



PROGETTO _____ COPIA PER _____
 Comune di Novara _____ Committente

FONDO VIP - Valorizzazione del Portafoglio Immobiliare
 Immobile Ex Macello Civico - Città di Novara

PROGETTO AUTORIZZATIVO

COMMITTENTE
REAM Sgr
 Via Alfieri, 11, Torino, 10121, Italia
 +39 0115623069 - www.reamsgr.it - reamsgr@reamsgr.it
 RESPONSABILE PROGETTO
 Arch. Michela Vycpalek

PROGETTISTA
RTI
 Capogruppo **asset**
 Via Piemonte 101, 00197 Roma, Italia
 +39 0642411501 - www.assetnrl.it - asset@assetnrl.it
 Mandante **Base**
 Via Cardinal Maurizio 19, 10131 Torino, Italia
 www.baseengineering.it - segreteria@baseengineering.it

COORDINAMENTO E RESPONSABILE INTEGRAZIONI SPECIALISTICHE
 Arch. Sergio Pasanisi (asset srl)

ARCHITETTURA
 Arch. Sergio Pasanisi (asset srl)
 Arch. Pier Massimo Cinquetti (base engineering srl)
 Arch. Alberto Quacquarelli (asset srl)
 Arch. Annabel Frascella (base engineering srl)

STRUTTURE - IMPIANTI
 Ing. Dario Luetto

COORDINATORE DELLA SICUREZZA IN FASE DI PROGETTO
 Arch. Alberto Quacquarelli

SCIA IN ALTERNATIVA AL PERMESSO DI COSTRUIRE
 DPR 380/2001 - art.23 - C.01 lett. b

INDIRIZZO
 Piazza Pasteur, 1 - Novara
 TITOLO
COMPARTO 1 - LOTTO A3
Edificio A3/1 - Progetto
Prospetti e sezioni

FASE DI PROGETTO
 AUTORIZZATIVO
 DISCIPLINA DISEGNO
 ARCHITETTURA
 CODICE TAVOLA
 Codice progetto **EMC2003NO** | Luogo **asset** | Autore **AUT** | Livello **SCIA_Ed.A3/1_AR_06_A** | Revisione **A**

EMISSIONI				SCALA	
ID	DATA	DESCRIZIONE	CTB	APD	REVISIONE
1	06/2023	Prima emissione			

SCALA: 1:100

DATA EMISSIONE: Ott. 2023
 DATA PRIMA EMISSIONE: Ott. 2023
 DATA STAMPA: _____
 NOTE: _____

La proprietà di questo elaborato appartiene al RTI ASSET+BASE. E' vietata la riproduzione in qualsiasi forma senza autorizzazione scritta. Tutti i diritti sono riservati