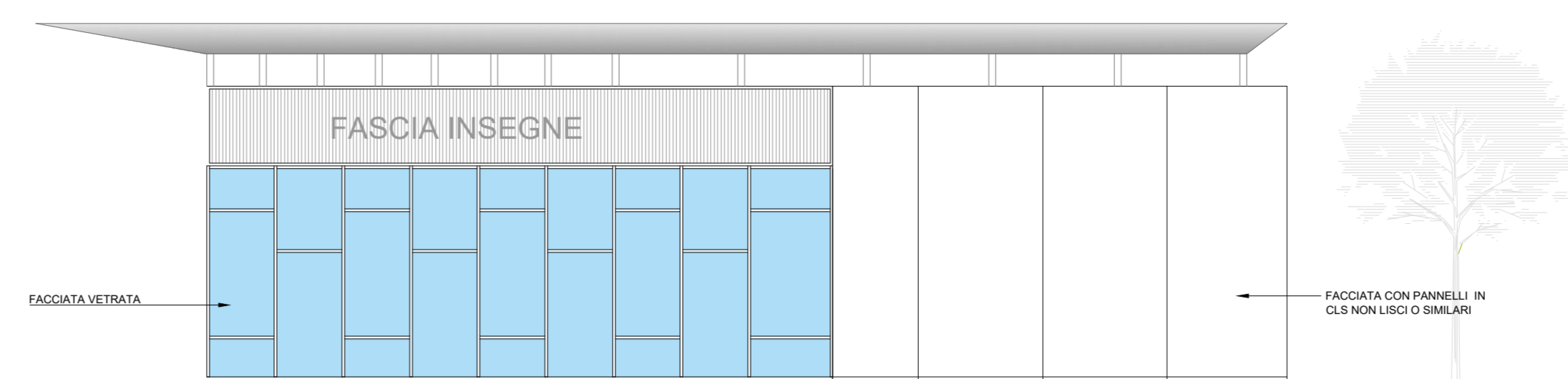
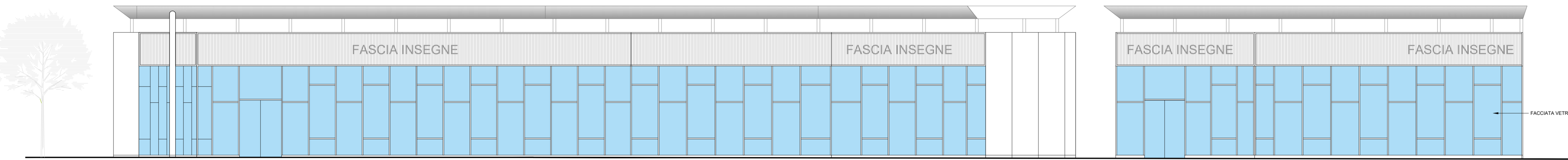


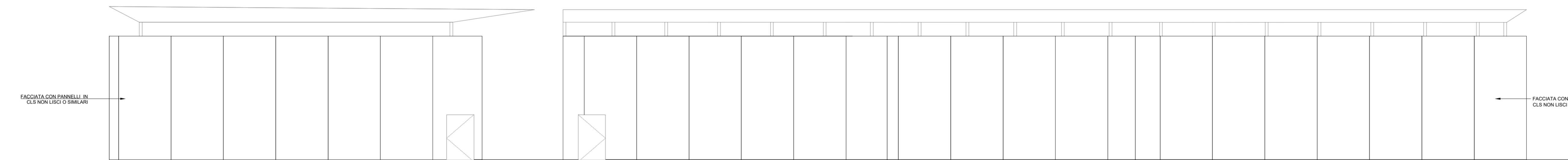
PROSPETTO SU PIAZZA PASTEUR



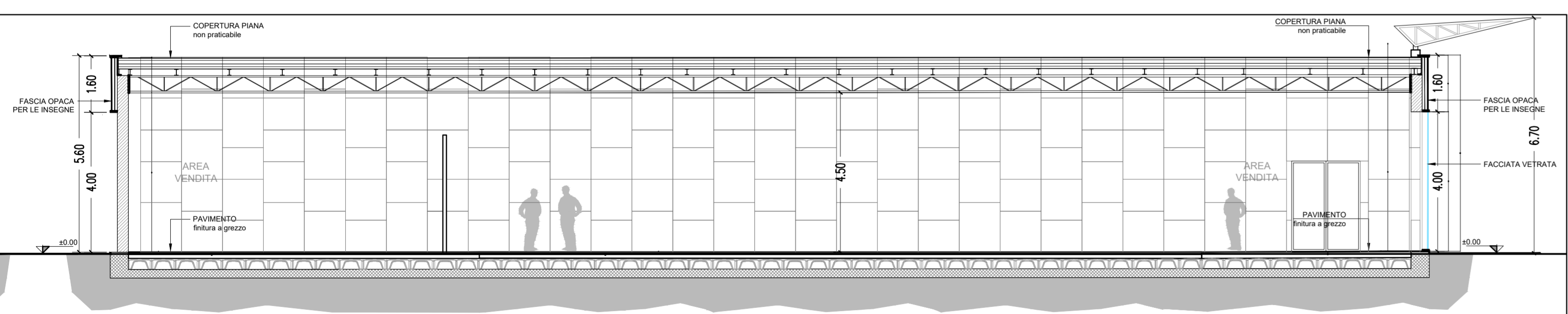
PROSPETTO LATERALE



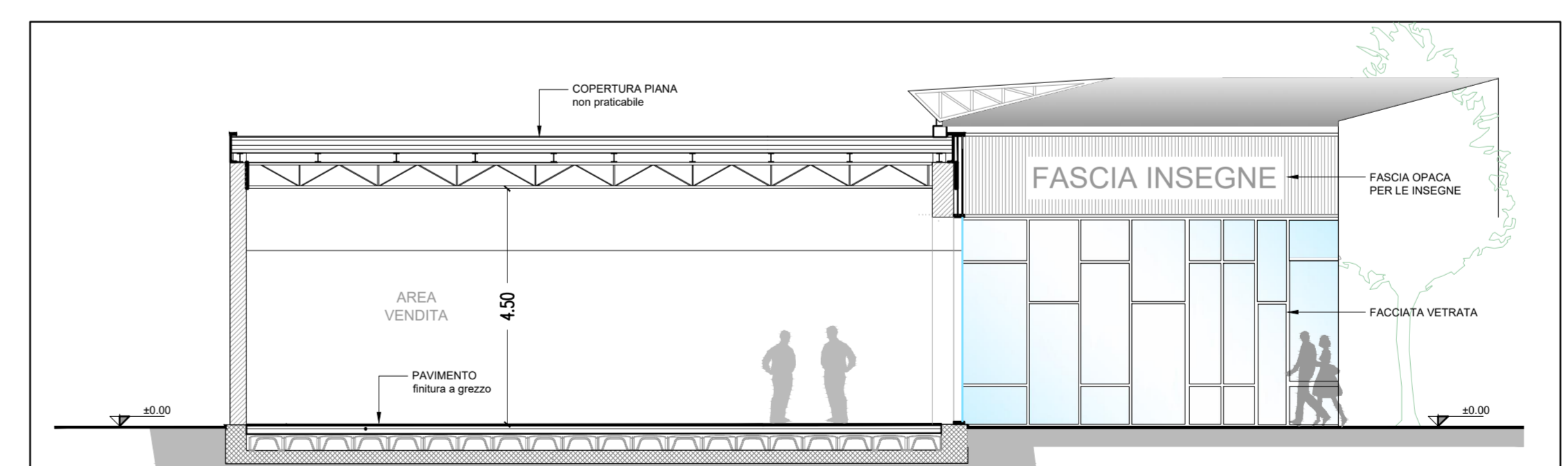
PROSPETTO SU PIAZZA INTERNA



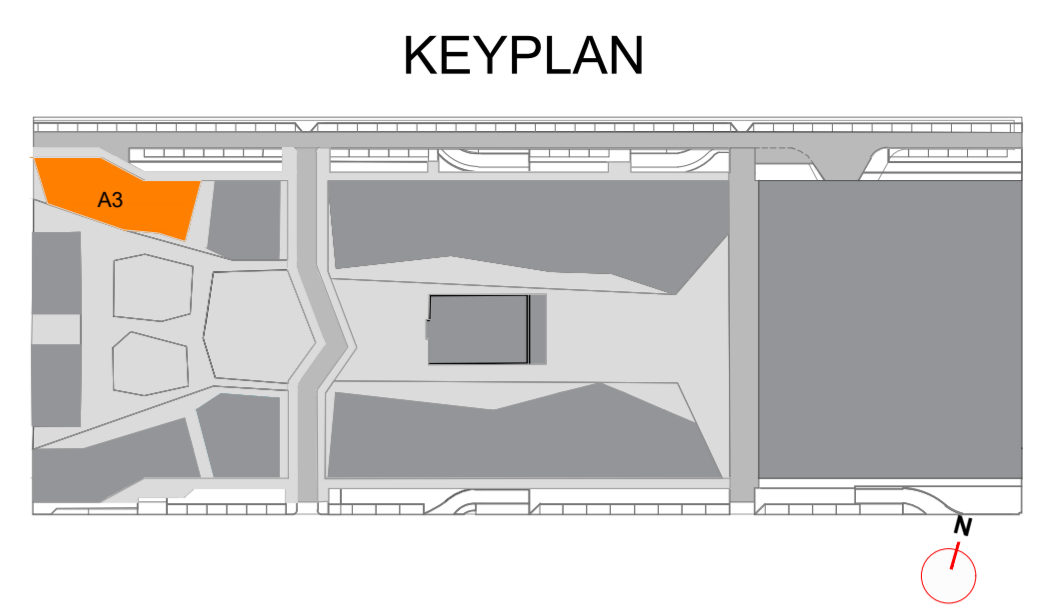
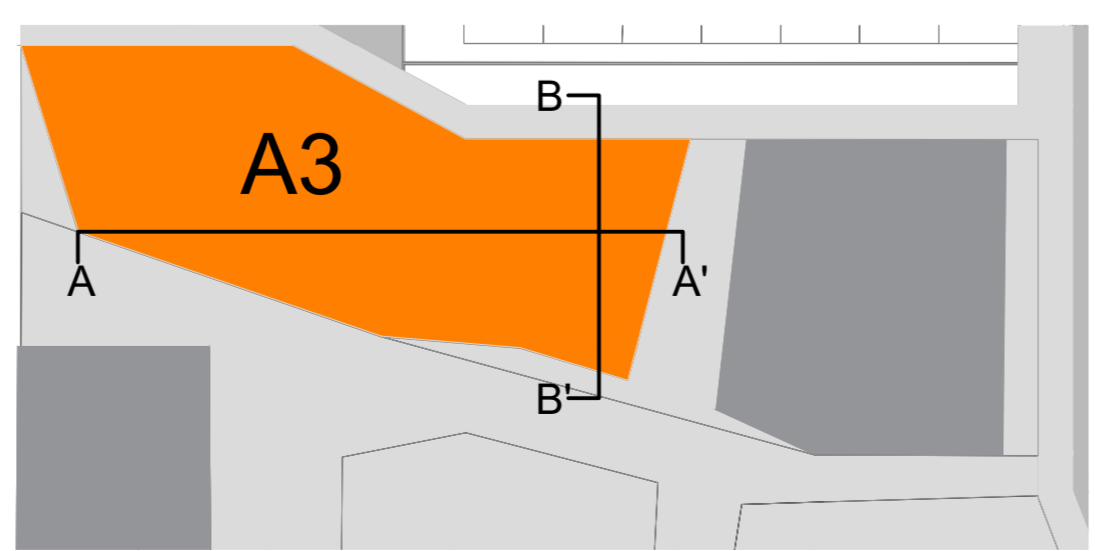
PROSPETTO SU VIA LEGNANO



SEZIONE A-A'



SEZIONE B-B'



PROGETTO  COPIA PER   
 Comune di Novara  Committente

FONDO VIP - Valorizzazione del Portafoglio Immobiliare  
 Immobile Ex Macello Civico - Città di Novara

PROGETTO AUTORIZZATIVO

COMMITTENTE  
**REAM Sgr**  
 Via Alfari, 11, Torino, 10121, Italia  
 +39 0115623089 - www.reamsgr.it - reamsgr@reamsgr.it

RESPONSABILE PROGETTO  
 Arch. Michela Vycpalek

PROGETTISTA

RTI

Capogruppo

asset

Via Piemonte 101, 00197 Roma, Italia  
 +39 0642011501 - www.assetnet.it - asset@assetnet.it  
 (PER INFO SERVIRE CONSULTARE IL CAPITOLATO)



Mandante

Base

Via Cardinal Maurizio 19, 10131 Torino, Italia  
 www.baseengineering.it - segreteria@baseengineering.it



COORDINAMENTO E REONSABILE INTEGRAZIONI SPECIALISTICHE  
 Arch. Sergio Pasanisi (asset srl)

ARCHITETTURA  
 Arch. Sergio Pasanisi (asset srl)  
 Arch. Pier Massimo Cinquetti (base engineering srl)

Arch. Alberto Quacquarini (asset srl)  
 Arch. Annabel Frascella (base engineering srl)

STRUTTURE - IMPIANTI  
 Ing. Dario Luetto

COORDINATORE DELLA SICUREZZA IN FASE DI PROGETTO  
 Arch. Alberto Quacquarini

SCIA IN ALTERNATIVA AL PERMESSO DI COSTRUIRE  
 DPR 380/2001 - art.23 - C.01 lett. b

INDIRIZZO  TITOLO   
 Piazza Pasteur, 1 - Novara  COMPARTO 1 - LOTTO A3

FASE DI PROGETTO  DISCIPLINA DISEGNO   
 AUTORIZZATIVO ARCHITETTURA Edificio A3 - Progetto

CODICE TAVOLA  Revisione   
 EMC2003NO asset AUT SCIA\_Ed.A3\_AR\_06\_A A

EMMISSIONI  SCALA  1:100

ID.	DATA	DESCRIZIONE	CTB	APP.
1.A.	05/2023	Prima emissione		

La proprietà di questo elaborato appartiene al RTI ASSET+BASE. E' vietata la riproduzione in qualsiasi forma senza autorizzazione scritta. Tutti i diritti sono riservati