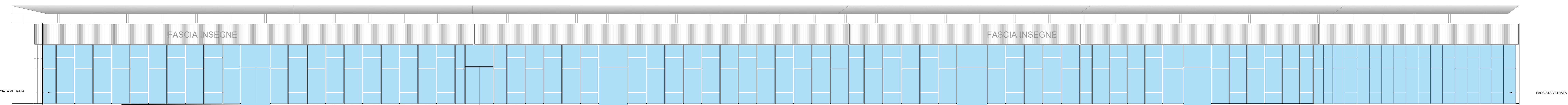
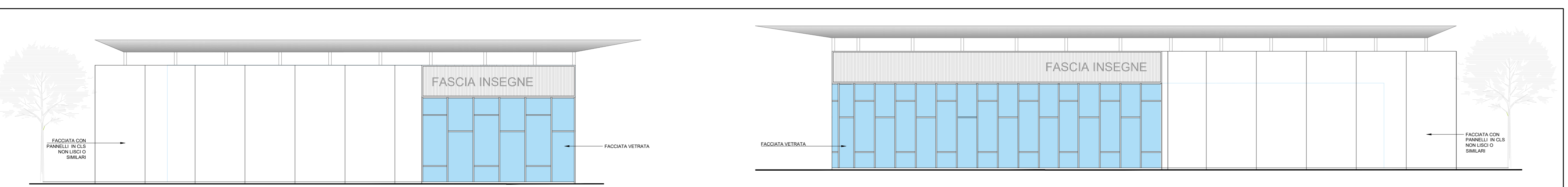


PROSPETTO SU VIA LEGNANO

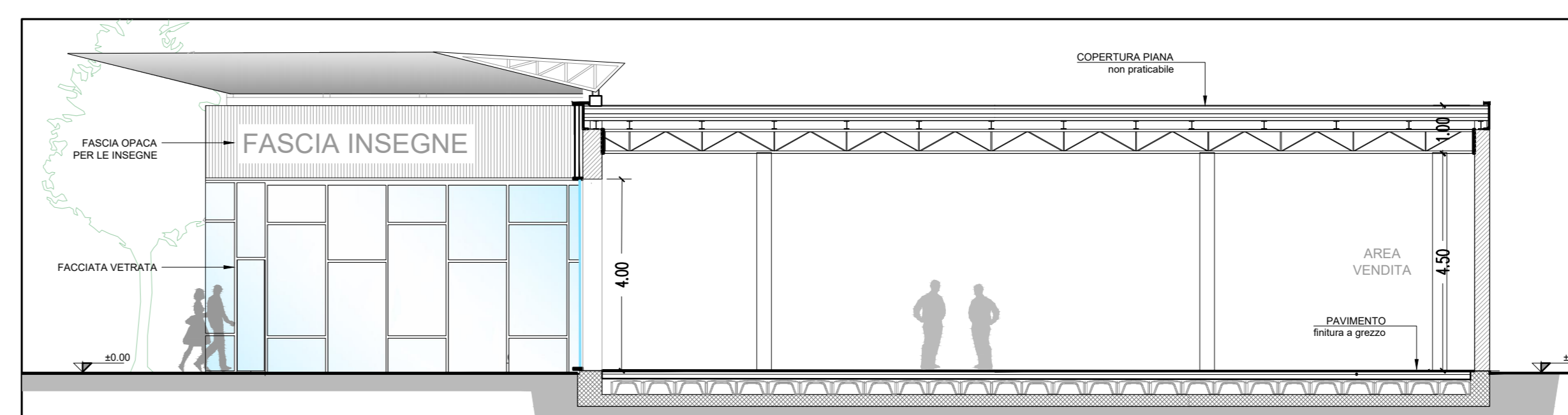


PROSPETTO SU PIAZZA INTERNA

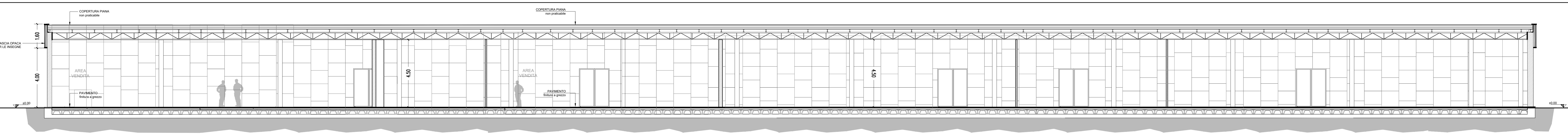
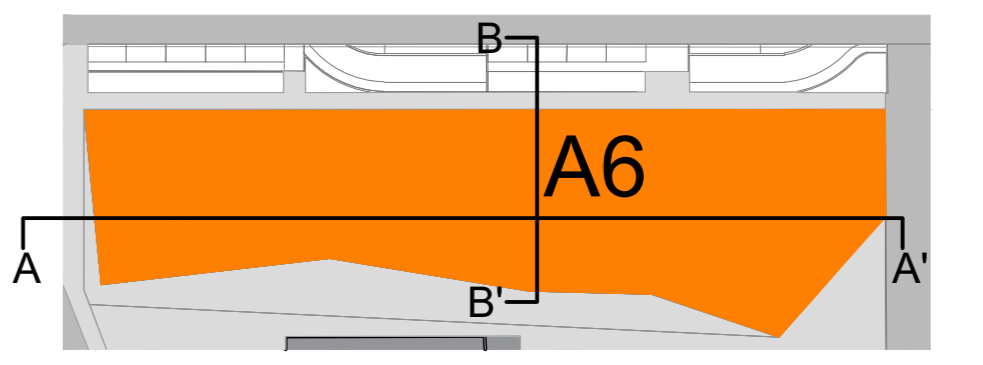


PROSPETTO LATERALE INTERNO

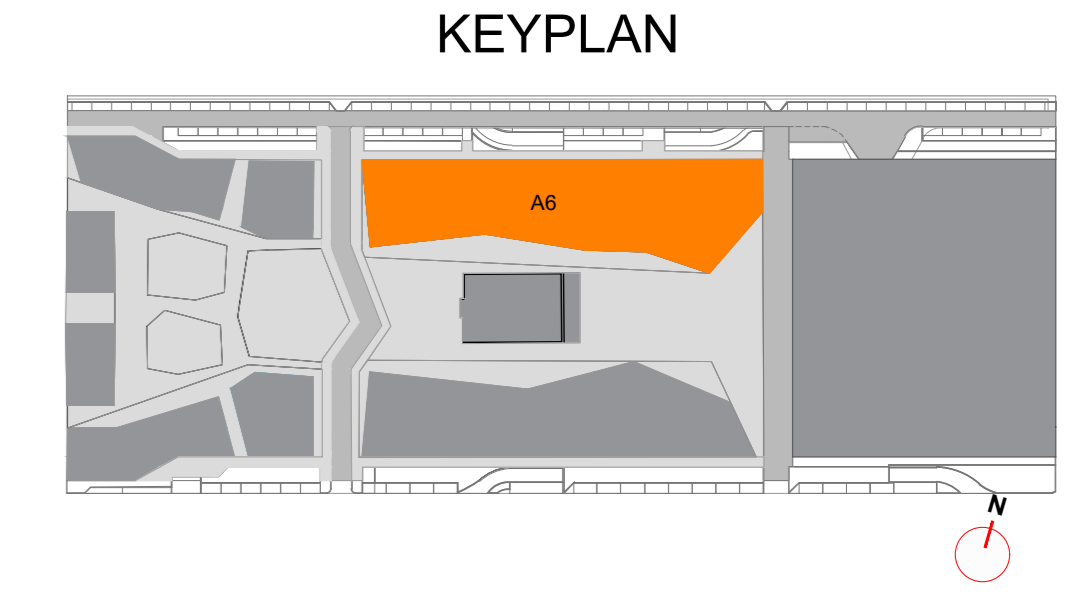
PROSPETTO LATERALE INTERNO



SEZIONE B-B'



SEZIONE A-A'



PROGETTO COPIA PER
 Comune di Novara Committente

FONDO VIP - Valorizzazione del Portafoglio Immobiliare
 Immobile Ex Macello Civico - Città di Novara

PROGETTO AUTORIZZATIVO

COMITENTE
REAM Sgr
 Via Arde 11 Torino 10121 Italia
 +39 0115823088 - www.reamsg.com - reamsg@reamsg.it

RESPONSABILE PROGETTO
 Arch. Michela Vycpalek

PROGETTISTA
 RTI Capogruppo Mandante
asse **Base**
 Via Piemonte 101 10121 Roma, Italia
 +39 0642011001 - www.asetnet.it - asset@asetnet.it
 Via Cardinal Maurizio 19, 10131 Torino, Italia
 www.baseengineering.it - segreteria@baseengineering.it

COORDINAMENTO E RESPONSABILE INTEGRAZIONI SPECIALISTICHE
 Arch. Sergio Pasanisi (asset srl)

ARCHITETTURA
 Arch. Sergio Pasanisi (asset srl)
 Arch. Pier Massimo Cinquetti (base engineering srl)
 Arch. Alberto Quacquarelli (asset srl)
 Arch. Annabel Frascella (base engineering srl)

STRUTTURE - IMPIANTI
 Ing. Dario Luetto

COORDINATORE DELLA SICUREZZA IN FASE DI PROGETTO
 Arch. Alberto Quacquarelli

SCIA IN ALTERNATIVA AL PERMESSO DI COSTRUIRE
 DPR 380/2001 - art.23 - C.01 lett. b

INDIRIZZO TITOLO
 Piazza Piastur, 1 - Novara COMPARTO 2 - LOTTO A5
 FASE DI PROGETTO DISCIPLINA DISEGNO Edificio A6 - Progetto
 AUTORIZZATIVO ARCHITETTURA Prospetti e sezioni

CODICE TAVOLA
 Codice progetto Luogo Autore Livello Codice elaborato Revisione
EMC2003NO asset AUT SCIA_Ed.A6_AR_06_A A

EMISSIONI		SCALA		
ID.	DATA	DESCRIZIONE	CTB.	APP.
LA	DD	DD	DD	DD

La proprietà di questo elaborato appartiene ad RTI ASSET+BASE. E' vietata la riproduzione in qualsiasi forma senza autorizzazione scritta. Tutti i diritti sono riservati.