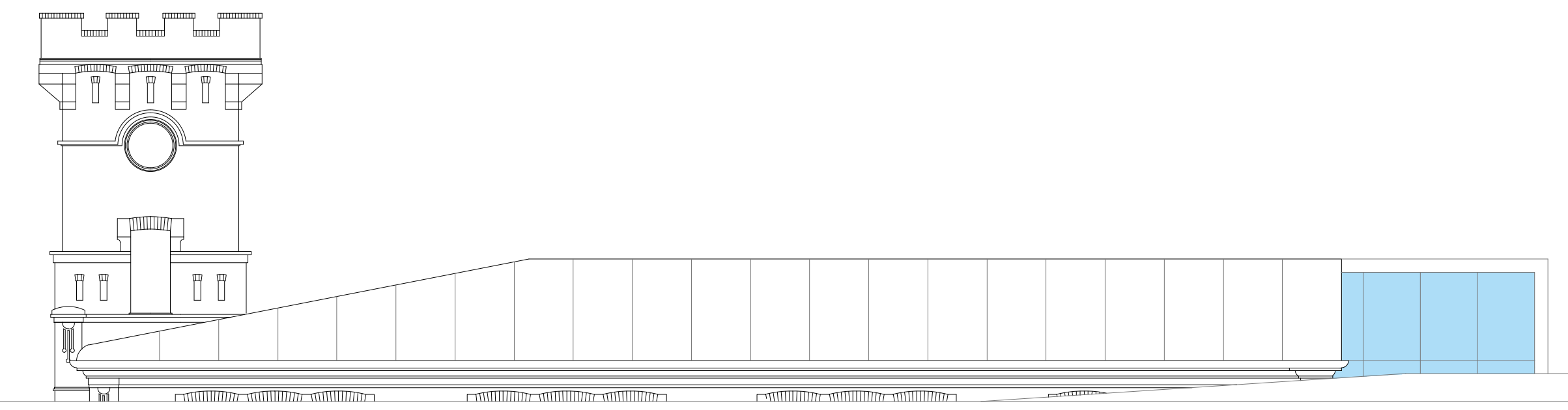
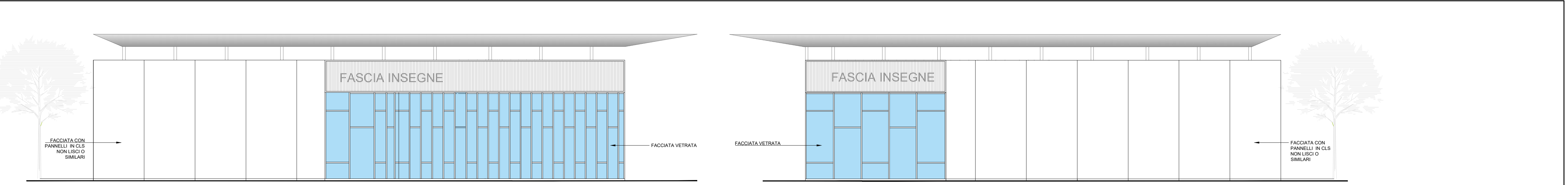


PROSPETTO SU PIAZZA INTERNA

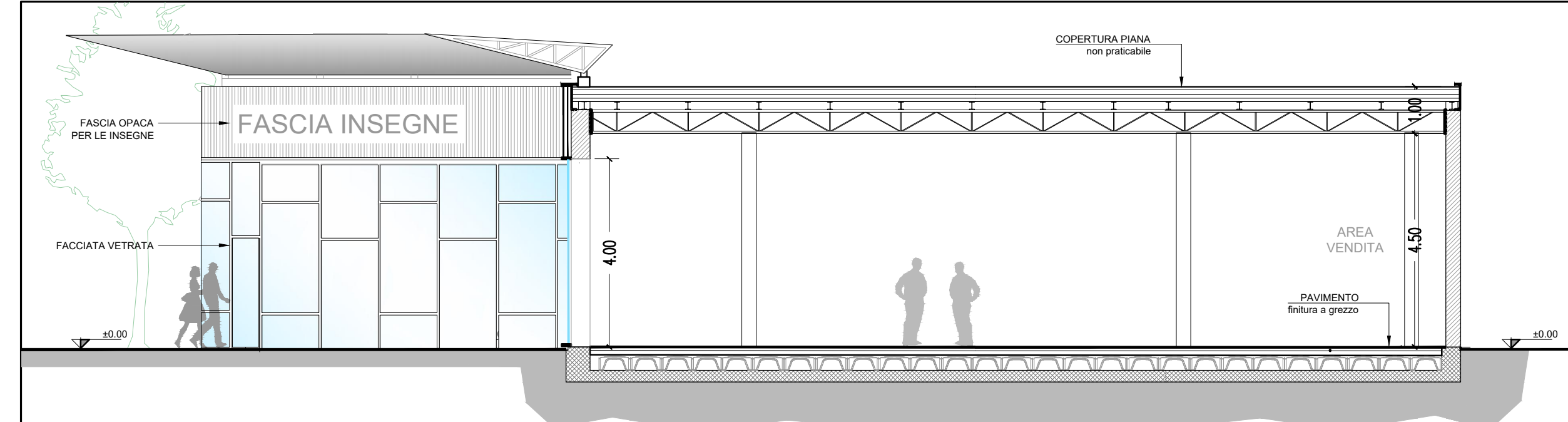


PROSPETTO SU VIA PONTIDA

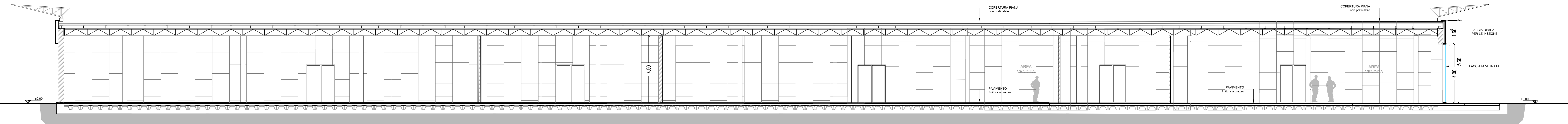
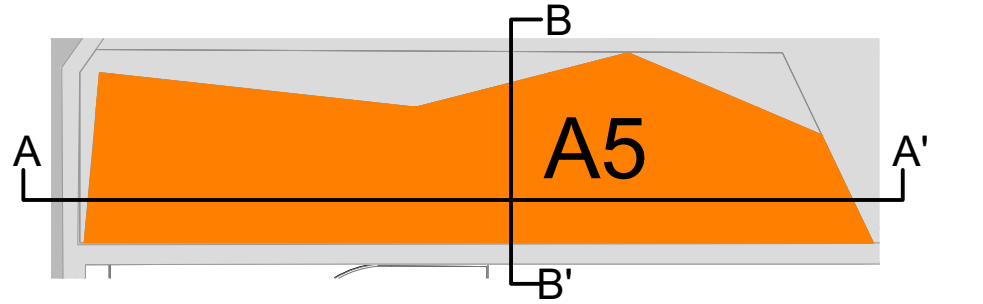


PROSPETTO LATO SUPERSTORE

PROSPETTO LATERALE INTERNO

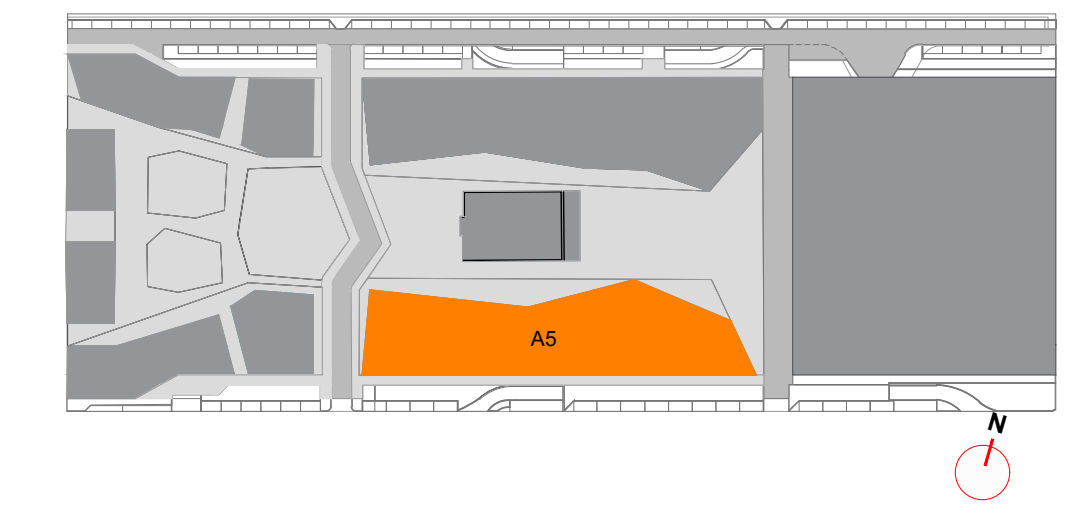


SEZIONE B-B'



SEZIONE A-A'

KEYPLAN



PROGETTO COPIA PER
 Comune di Novara Committente

FONDO VIP - Valorizzazione del Portafoglio Immobiliare
 Immobile Ex Macello Civico - Città di Novara

PROGETTO AUTORIZZATIVO

COMMITTENTE
REAM Sgr
 Via Arde 11 Torino, 10121, Italia
 +39 0115823088 - www.reamsg.it - reamsg@reamsg.it

RESPONSABILE PROGETTO
 Arch. Michela Vycpalek

PROGETTISTA
RTI Capogruppo Mandante
asse **Base**
 Via Piemonte 101, 10121F Roma, Italia
 +39 0642011001 - www.asetnet.it - asset@asetnet.it
 Via Cardinal Maurizio 19, 10131 Torino, Italia
 www.baseengineering.it - segreteria@baseengineering.it

COORDINAMENTO E RESPONSABILE INTEGRAZIONI SPECIALISTICHE
 Arch. Sergio Pasanisi (asset srl)

ARCHITETTURA
 Arch. Sergio Pasanisi (asset srl)
 Arch. Pier Massimo Cinquetti (base engineering srl)
 Arch. Alberto Quacquarelli (asset srl)
 Arch. Annabel Frascella (base engineering srl)

STRUTTURE - IMPIANTI
 Ing. Dario Luetto

COORDINATORE DELLA SICUREZZA IN FASE DI PROGETTO
 Arch. Alberto Quacquarelli

SCIA IN ALTERNATIVA AL PERMESSO DI COSTRUIRE
 DPR 380/2001 - art.23 - C.01 lett. b

INDIRIZZO TITOLO
 Piazza Pasteur, 1 - Novara COMPARTO 2 - LOTTO A6

FASE DI PROGETTO DISCIPLINA DISEGNO
 AUTORIZZATIVO ARCHITETTURA
 Edificio A5 - Progetto
 Prospetti e sezioni

CODICE TAVOLA Codice elaborato
 EMC2003NO asset AUT SCIA_Ed.A5_AR_06_A Revisione
A

EMMISSIONI SCALA
 1:100

DATA EMISSIONE DATA PRIMA EMISSIONE
 01/2023 01/2023
 DATA STAMPA NOTE

La proprietà di questo elaborato appartiene ad RTI ASSET+BASE. E' vietata la riproduzione in qualsiasi forma senza autorizzazione scritta. Tutti i diritti sono riservati.