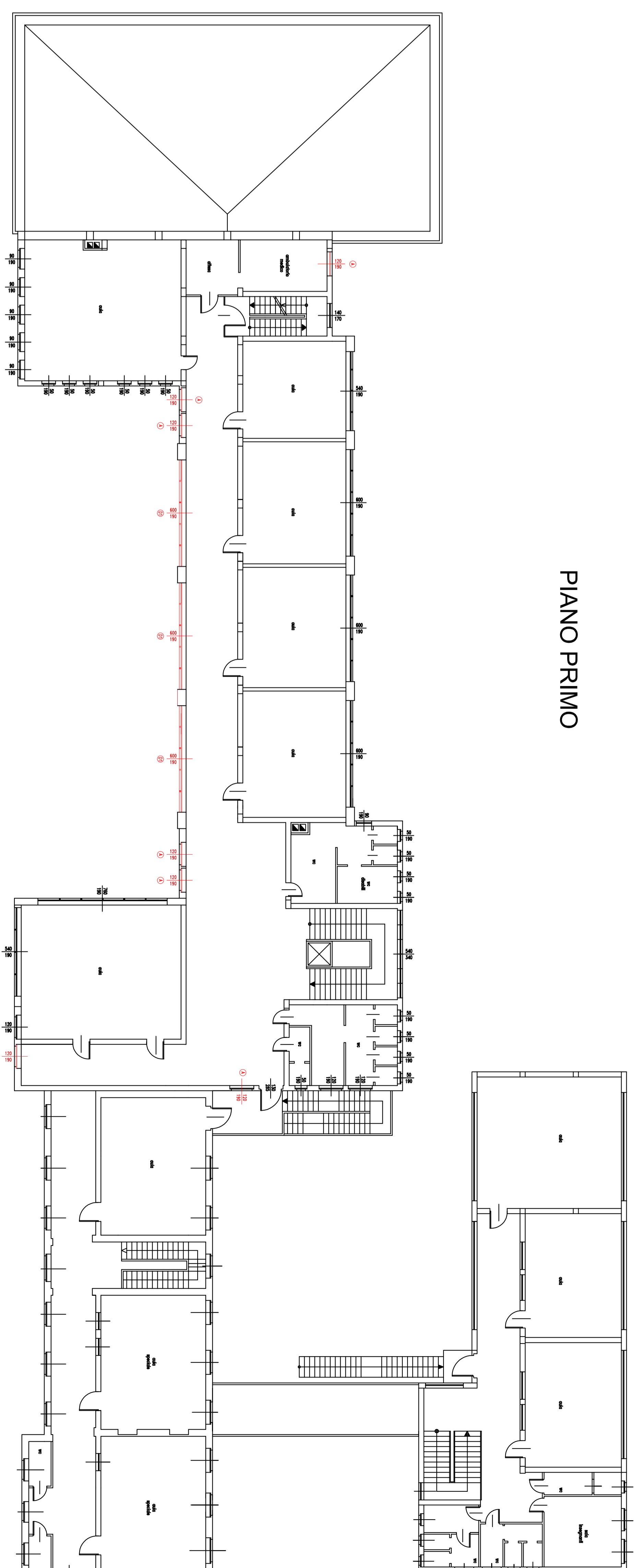
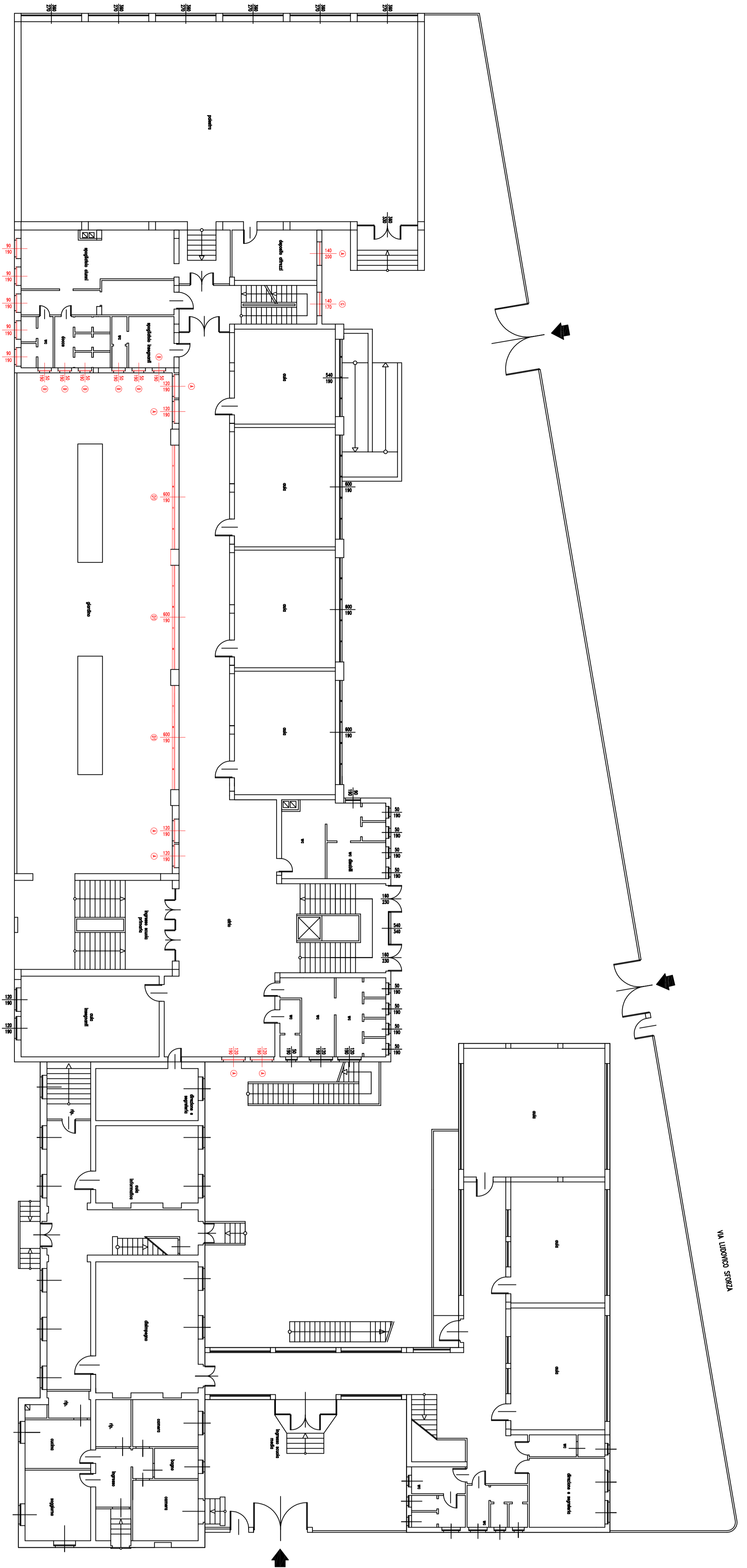


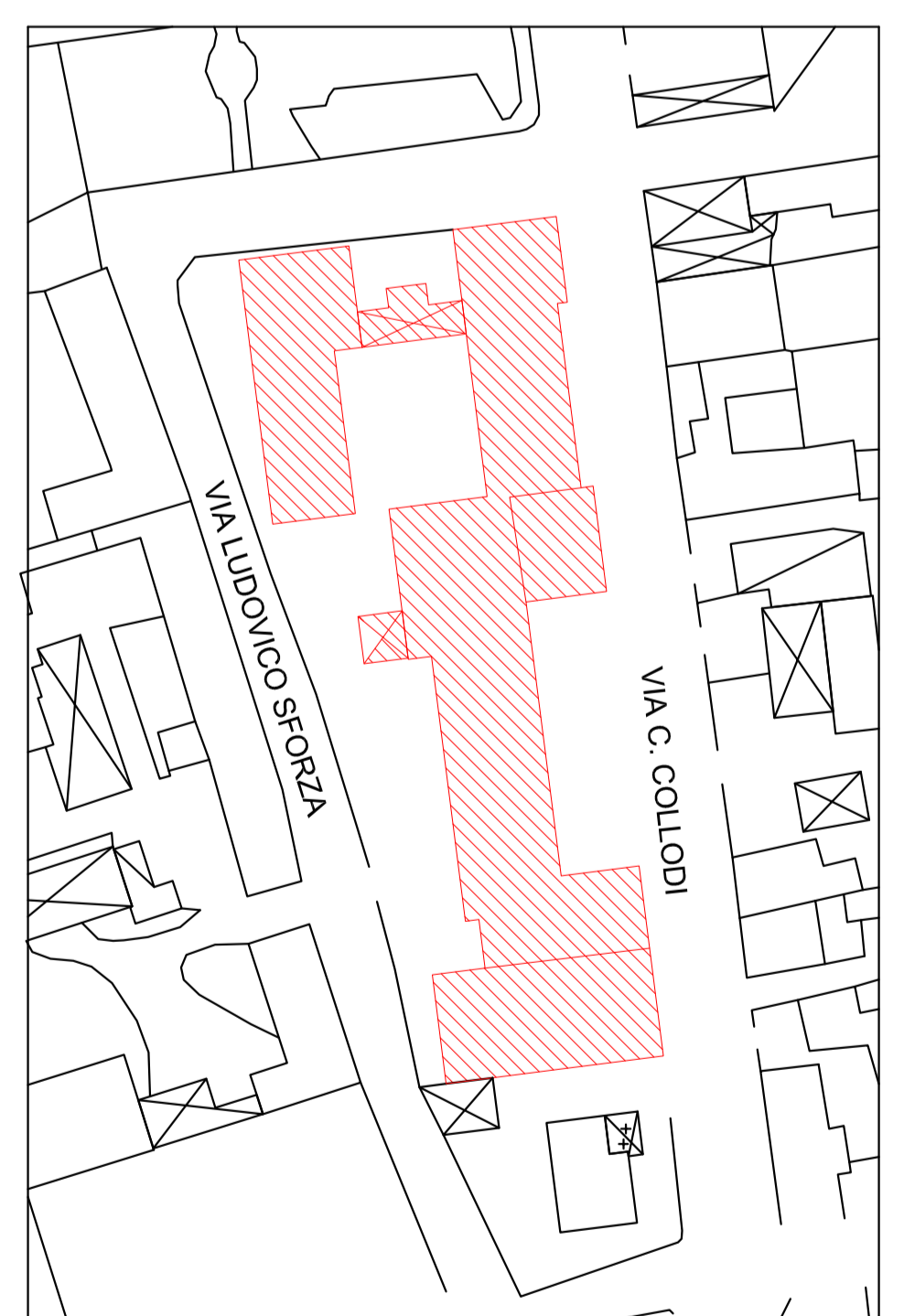
PIANO SEMINTERATO




PIANO PRIMO



PIANO RIALZATO



Inquadramento Planimetrico  
Scala 1: 2000

 <b>COMUNE DI NOVARA</b> SETTORE LAVORI PUBBLICI		RESPONSABILE TECNICO DEL SPN: CHIARA RENZI
PROGETTO DEFINITIVO		PROGETTISTI ING. PIERLUIGI MALLOTTI ING. ANDREA STAVOLINI
SOLO E SICUREZZA ELEMENTI NON STRUTTURALI DI PARTICOLARE PERICOLO		COLLABORATORE ING. ENRICO COVA ING. MARCO BIANCHI
<b>OPERE EDILI</b> SCUOLA PRIMARIA COPPINO PERNATE - VIA COLLODI		Foglio <b>1</b>
SOSTITUZIONE SERRAMENTI ESTERNI		Data: 14/03/2022      Scala: 1:100